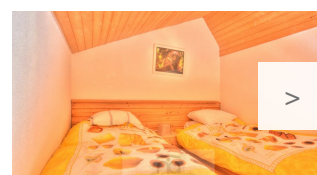
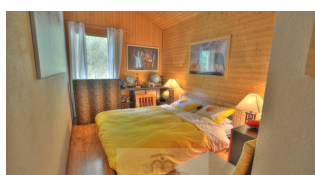


# Topaze 605



**Localité** Anzère

**Chauffage** mazout

**Nombre de pièces** 3.0 pièces

**Exposition** sud

**Surface** 87 m<sup>2</sup>

**Prix** CHF 440'000

## Description

Superbe appartement de 3,5 pièces, en sous-pente, à proximité immédiate des remontées mécaniques et du centre du village.

Il est composé d'un grand hall d'entrée avec des rangements qui s'ouvre sur le séjour, très volumineux avec cheminée et coin à manger. La cuisine, récente, possède un lave-vaisselle et des plaques à induction. La suite

parentale possédant sa propre salle de bain avec baignoire. La chambre des enfants, avec rangement et bureau, contient une mezzanine avec 2 lits simples. La deuxième salle de bain est directement attenante, et sert aussi de WC visiteur.

Le balcon sud offre une magnifique vue sur la Vallée du Rhône et les Alpes Valaisannes, et dispose également d'un ensoleillement parfait tout au long de la journée.

[Demander le dossier](#)