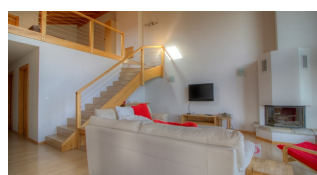
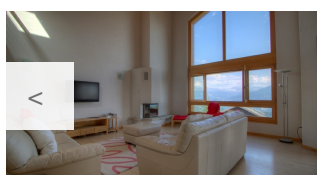


Loup Blanc HO




 **Localité** Anzère

 **Chauffage** mazout

 **Nombre de pièces**

 **Exposition** sud/sud-ouest

 **Surface** 160 m²

 **Prix** CHF 870'000

Description

Superbe appartement de 5.5 pièces situé dans un immeuble résidentiel, proche de la chapelle. Construit en 2008, il est composé d'un hall d'entrée, séjour, cuisine ouverte, 3 chambres à coucher dont 1 avec salle de bain attenante.

Une grande mezzanine ouverte sur le séjour ouvre complètement l'espace de ce dernier.

Son balcon jouit d'un ensoleillement optimal et d'une vue fantastique sur la vallée du Rhône. Une place de parc, un box

fermÃ© et une cave sont inclus dans le prix.

[Demander le dossier](#)