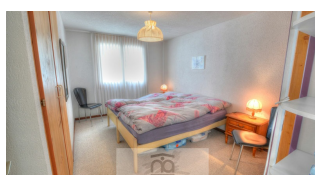


# Eglantines C 101



**Localité** Anzère

**Chauffage** mazout

**Nombre de pièces** 5.0 pièces

**Exposition** sud/sud-ouest

**Surface** 90 m2

**Prix** CHF 450'000

## Description

Appartement de 5.5 pièces, sur 2 niveaux, situé au sud de la station, dans un quartier tranquille. Au rez-de-chaussée, on trouve la pièce principale avec cuisine ouverte et coin à manger, qui s'ouvre sur une terrasse sud. On y trouve également 2 grandes chambres côté nord. Un escalier donne au sous-sol ou on rejoint une partie aménagée avec 2 lits à 1 personne, ainsi qu'une chambre avec ouverture en saut-de-loup. Une salle de douche est aussi à cet étage.

Cas particulier, cet appartement possÃ©de deux accÃ©s. Un depuis la cage d'escaliers communes, l'autre directement par l'extÃ©rieur en traversant grand local Ã  skis commun.

2 places de parc extÃ©rieures sont incluses dans le prix.

[Demander le dossier](#)