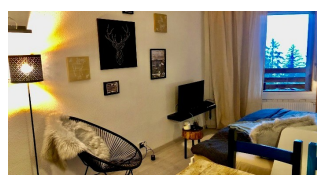


Eden 208



 **Localité** Anzère

 **Chauffage** CBA (centrale de chauffage à pellet)

 **Nombre de pièces** 1.0 pièce

 **Exposition** sud

 **Surface** 32 m²

 **Prix** CHF 107'000

Description

Studio, situé dans une résidence hôtelière au centre du village. Il est composé d'une salle de bain avec baignoire proche de l'entrée. La cuisine est ouverte sur la pièce principale où se trouve un coin à manger et le séjour. Un lit à tagage se trouve dans un couloir.

Ce bien possède une armoire privée pour le rangement.

Son balcon sud offre une vue imprenable sur la Vallée du Rhône et les Alpes.

Le sauna et l'espace de bien-être, y compris la salle de fitness ainsi que le local à skis peuvent être utilisés gratuitement par les propriétaires.

Le complexe hôtelier comprend également:

- Restaurant Panorama
- Bar
- divers magasins de vente au détail

L'appartement est entretenu et géré par l'hôtelier toute l'année.

En plus de l'usage propre, des locations sont effectuées durant toute l'année. Les revenus locatifs sont crédités en fonction de l'utilisation de la capacité du complexe hôtelier.

[Demander le dossier](#)