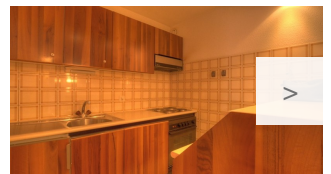
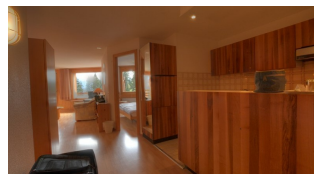



## Eden 205




 **Localité** Anzère

 **Chauffage** CBA (centrale de chauffage à pellet)

 **Nombre de pièces** 2.0 pièces

 **Exposition** sud

 **Surface** 55 m<sup>2</sup>

 **Prix** CHF 210'000

## Description

Appartement de 2.5 pièces, situé dans une résidence hôtelière au centre du village. Il est composé d'une salle de bain avec baignoire proche de l'entrée. La cuisine est ouverte sur la pièce principale où se trouve un coin à manger et le séjour. Un lit à l'étage se trouve à cet endroit, avec en face des armoires pour le rangement. La chambre possède de lit simples cotes à cotes et d'autres rangements. Son balcon sud offre une vue imprenable sur la Vallée du Rhône et les Alpes valaisannes.

Le sauna et l'espace de bien-être, y compris la salle de fitness ainsi que le local à skis peuvent être utilisés gratuitement par les propriétaires.

Le complexe hôtelier comprend également:

- Restaurant Panorama
- Bar
- divers magasins de vente au détail

L'appartement est entretenu et géré par l'hôtelier toute l'année.

En plus de l'usage propre, des locations sont effectuées durant toute l'année. Les revenus locatifs sont crédités en fonction de l'utilisation de la capacité du complexe hôtelier.

[Demander le dossier](#)