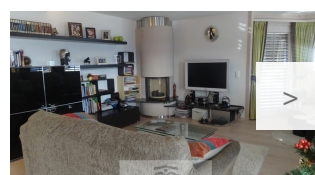
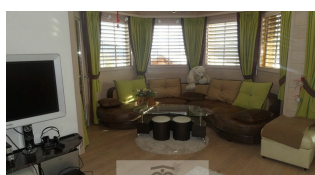


# Domaine des Alpes 001



 **Localité** Anzère

 **Chauffage** Géothermie, Pompe à chaleur

 **Nombre de pièces** 4.0 pièces

 **Exposition** sud

 **Surface** 140 m<sup>2</sup>

 **Prix** CHF 1'100'000

## Description

Magnifique appartement de 4.5 pièces. Situé au rez de chaussée d'un immeuble récent. Cet appartement comprend 3 chambres à coucher, dont une avec salle de bain attenante avec baignoire à bulles. La deuxième, est à disposition des deux autres chambres. Le corridor vous donne accès au séjour, spacieux, avec cuisine ouverte, coin à manger et WC visiteur. La grande terrasse avec pelouse vous accueille au sud pour des moments privilégiés d'ensoleillement.

Une place de parking se trouve dans une garage fermé situé dans l'immeuble.

[Demander le dossier](#)