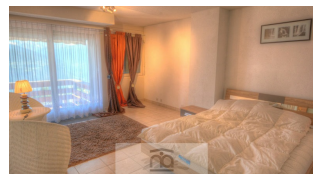
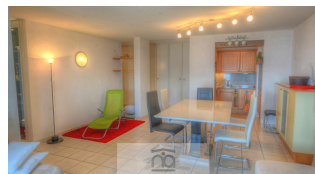
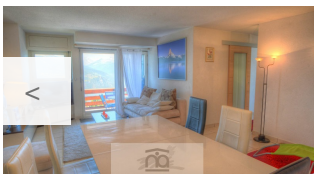


AV2 201-202




 **Localité** Anzère

 **Chauffage** bois

 **Nombre de pièces** 4.0 pièces

 **Exposition** sud

 **Surface**

 **Prix** CHF 595'000

Description

- Magnifique appartement de 4 1/2 pièces entièrement rénové au cœur de la station d'Anzère avec une vue à couper le souffle sur les Alpes valaisannes.
- Il est composé de 3 chambres à coucher dont une avec salle de bain attenante. La chambre enfant propose un lit à l'Étage. Le séjour dispose d'un grand salon avec une cuisine ouverte.
- Une salle de bain supplémentaire, un wc visiteur et des armoires encastrées composent encore l'appartement.

- 2 balcons sud vous apportent un ensoleillement privilégié

Demander le dossier