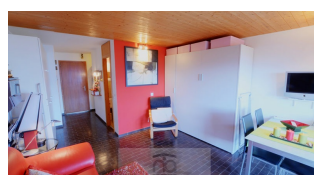
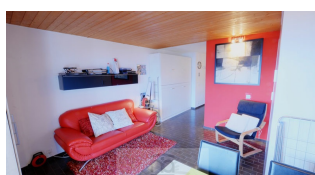
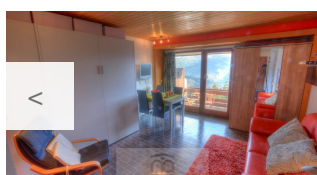


AVI 304




 **Localité** Anzère

 **Chauffage** CBA (centrale de chauffage à pellet)

 **Nombre de pièces** 1.0 pièce

 **Exposition** sud

 **Surface** 31 m²

 **Prix** CHF 135'000

Description

Joli studio sud, situé au centre de la station, à proximité des commerces et du centre Spa & Wellness.

Il est composé d'un hall d'entrée, directement à côté se trouve une cuisine entièrement nouvelle, une salle de bain et d'un espace séjour-chambre avec lumineux.

Le balcon sud offre une magnifique vue sur les Alpes valaisanne.

Possibilit  d'acqu rir une place de parking en sous-terrain au prix de CHF 40'000.- (en suppl ment)

[Demander le dossier](#)